

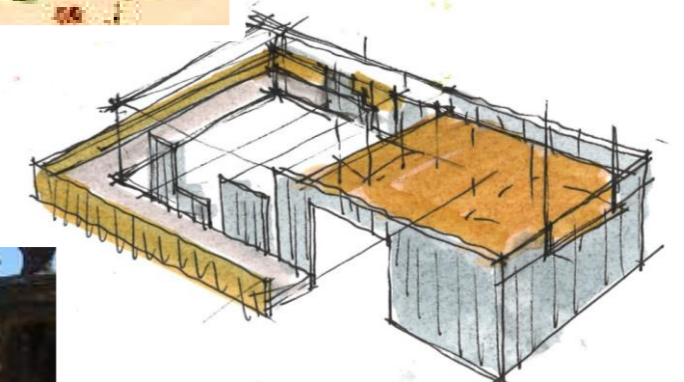
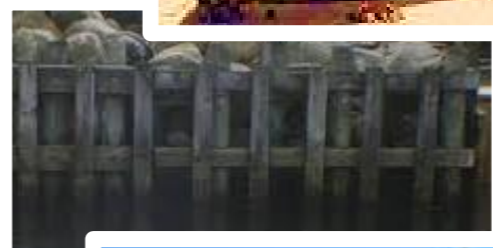
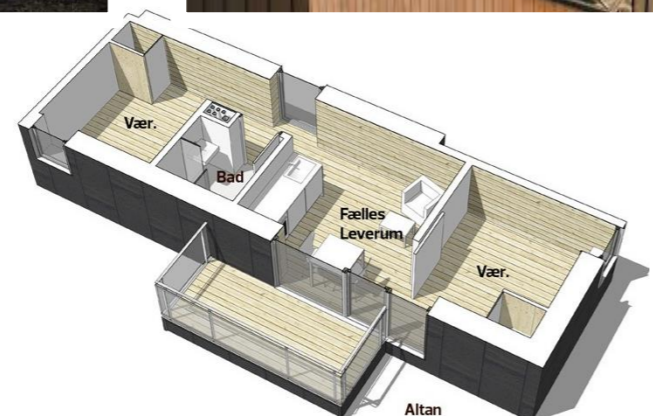
PROJEKTOMRÅDE



# DEN VERTIKALE HYTTEBY

HVIDE SANDE

INSPIRATION

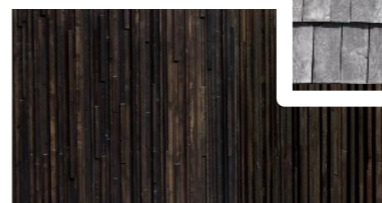


Projektet udføres med få materialetyper, som alle tåler at "patinere" uden at komme til at se slidte ud. Selve bygningsbasis på stueplan udføres i lodret brædestøbt beton – der således fremstår med brædestruktur. Hævet terrasseareal på stueplan med "værn" i kraftigt tømmer, der refererer til bolværk.

Bygningsstrukturen fra 1. sal. og op, udføres som en form for vertikal hytteby, der visuelt er sammensat af moduler, der refererer til proportionerne i de tilstødende hytter.

Beklædningen af modulerne/hytterne udføres med træ med enkelte variationer i format af brædder og opsætningen heraf - overvejende udført med træets naturlige farve, når træet patineres.

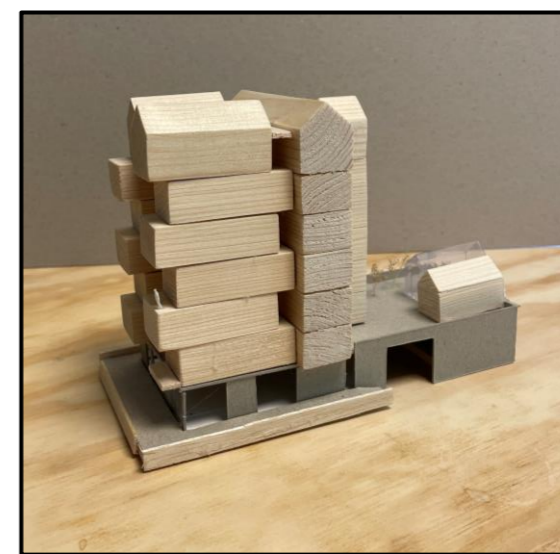
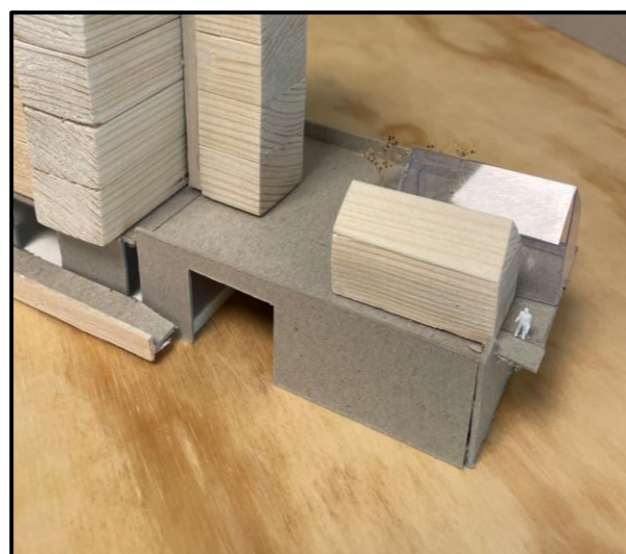
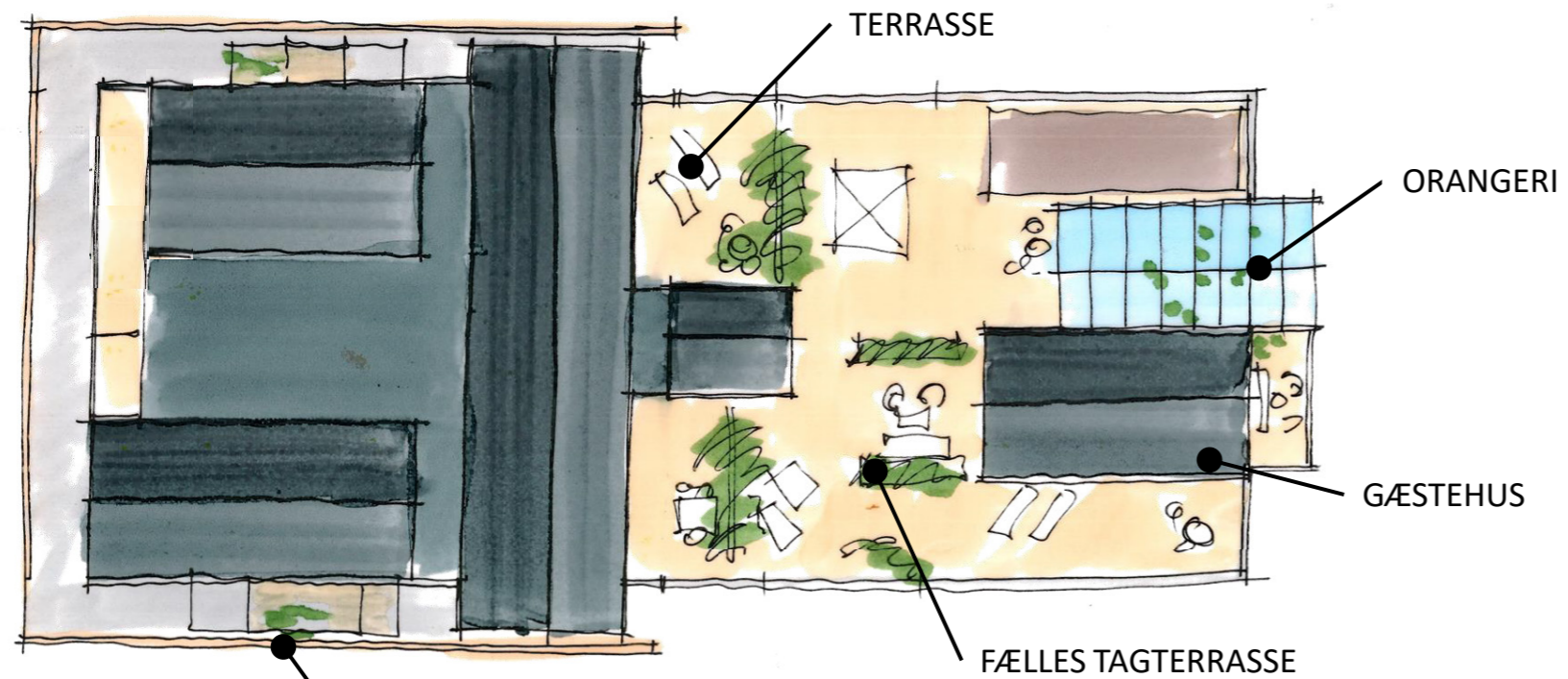
Overfladebehandlinger udføres som transperante (og dermed ikke afskallende) f.eks. med trætjære eller brændt oliebehandlet overflade. Alt med det formål at give projektet en både levende og harmonisk fremtoning. Der tænkes opstillet materialeprøver på stedet ifm. endeligt valg af træbeklædningerne mht. formater og "farver".



# DEN VERTIKALE HYTTEBY

HVIDE SANDE

PROCES



# DEN VERTIKALE HYTTEBY

## HVIDE SANDE

# SITUATIONSPLAN

Æ Gammelhavn 46, 6960 Hvide Sande

Fakta (foreløbigt opgjort på skitseniveau)

Grundareal		(arealer lejet af Hvide Sande Havn)	
matr. nr. 11 mØ	ca. 1317 m <sup>2</sup>		
matr. nr. 11 pb	ca. 77 m <sup>2</sup>		
Matr. Nr. 11 uf	ca. 231 m <sup>2</sup>		
	I alt ca. 1625 m <sup>2</sup>		

Bebyggelse		
Stueplan		510 m <sup>2</sup>
1. sal		300 m <sup>2</sup>
2-6. sal		1340 m <sup>2</sup>
I alt		2150 m <sup>2</sup>

Bebyggelses procent ca. 132 %

Parkeringspladser			
11	boliger	1 ½ pr. bolig	16,5
130 m <sup>2</sup>	butik*	1 pr. 25m <sup>2</sup>	5,2
260 m <sup>2</sup>	lager*	1 pr. 60 m <sup>2</sup>	4,3
krav i alt			26,0

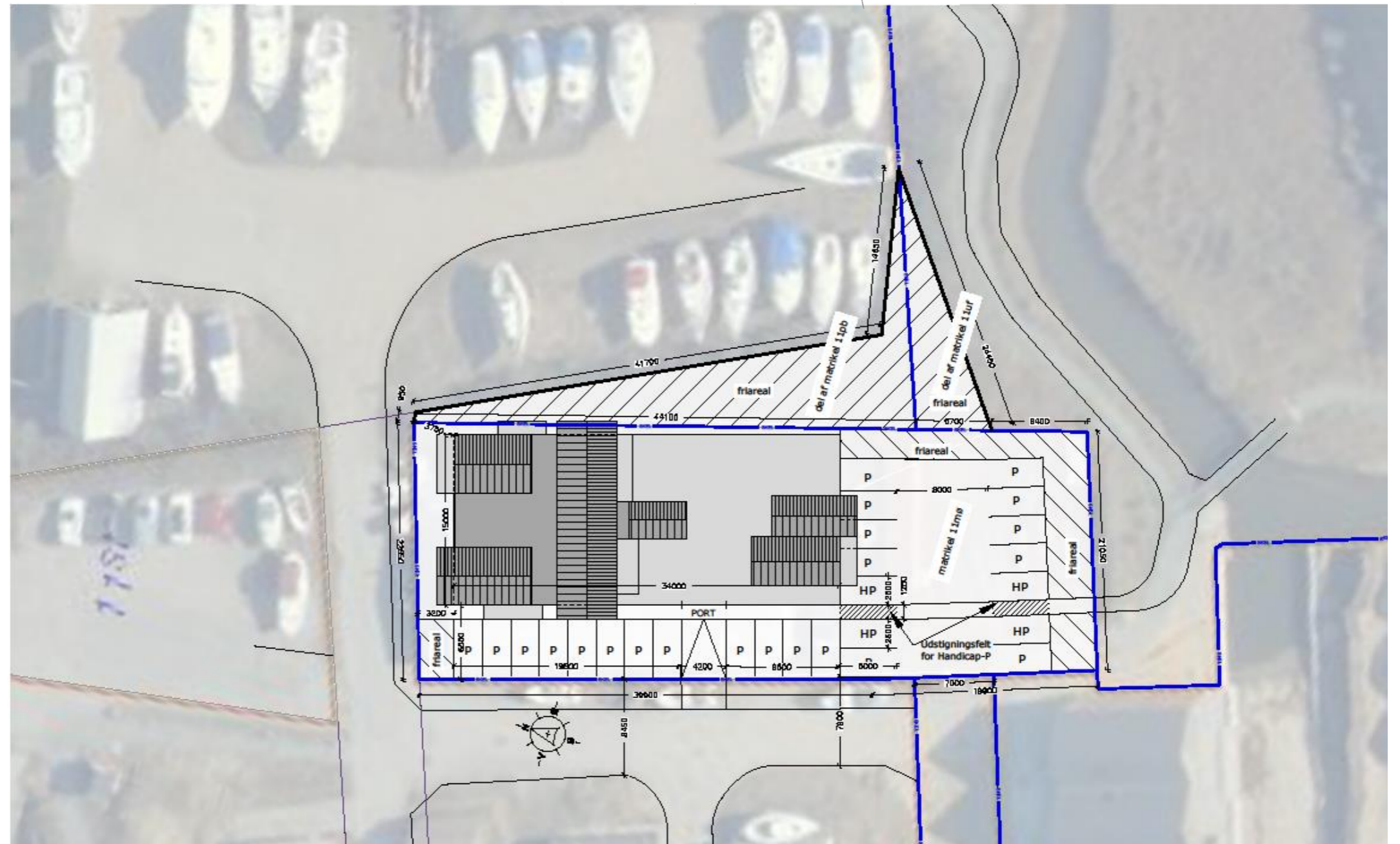
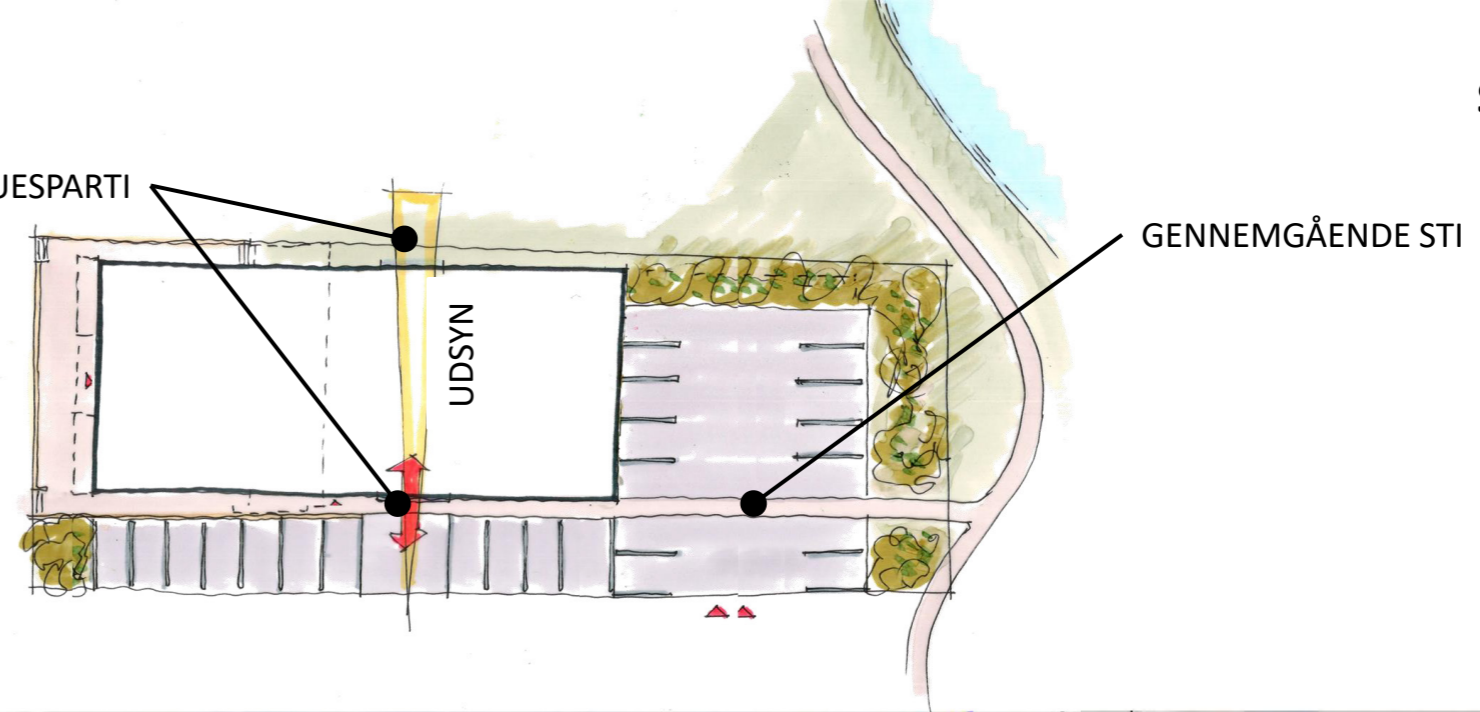
\*) Øvrige arealer diverse birum, teknik, renovation mv.

Friareal		
Fælles taghave	ca. 200 m <sup>2</sup>	
Arealer på terræn*	ca. 450 m <sup>2</sup>	

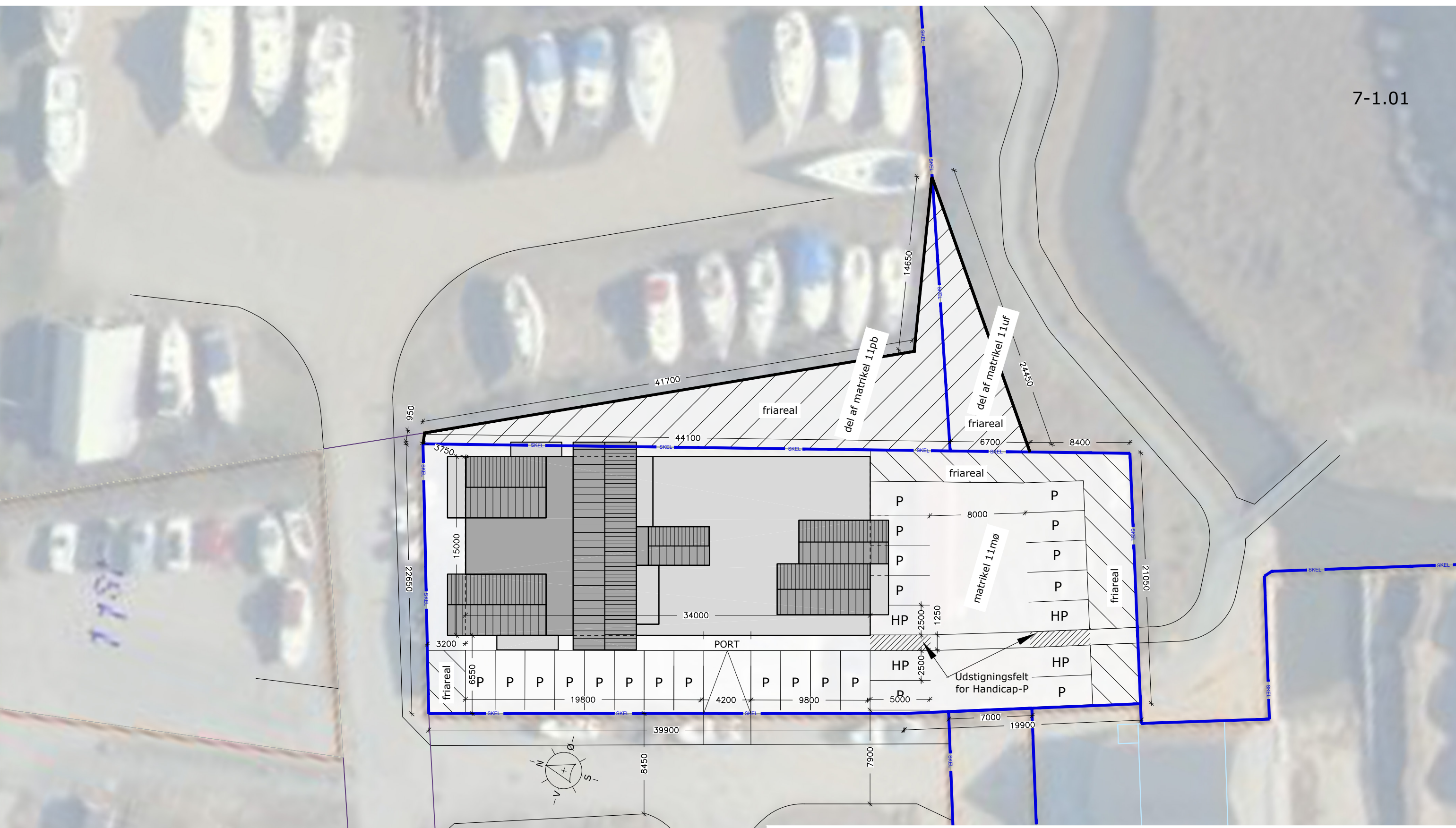
\*) inkl. lejet tillægsareal fra Hvide Sande Havn


Hertil private opholdsarealer - gens. pr. bolig ca. 20 m<sup>2</sup>

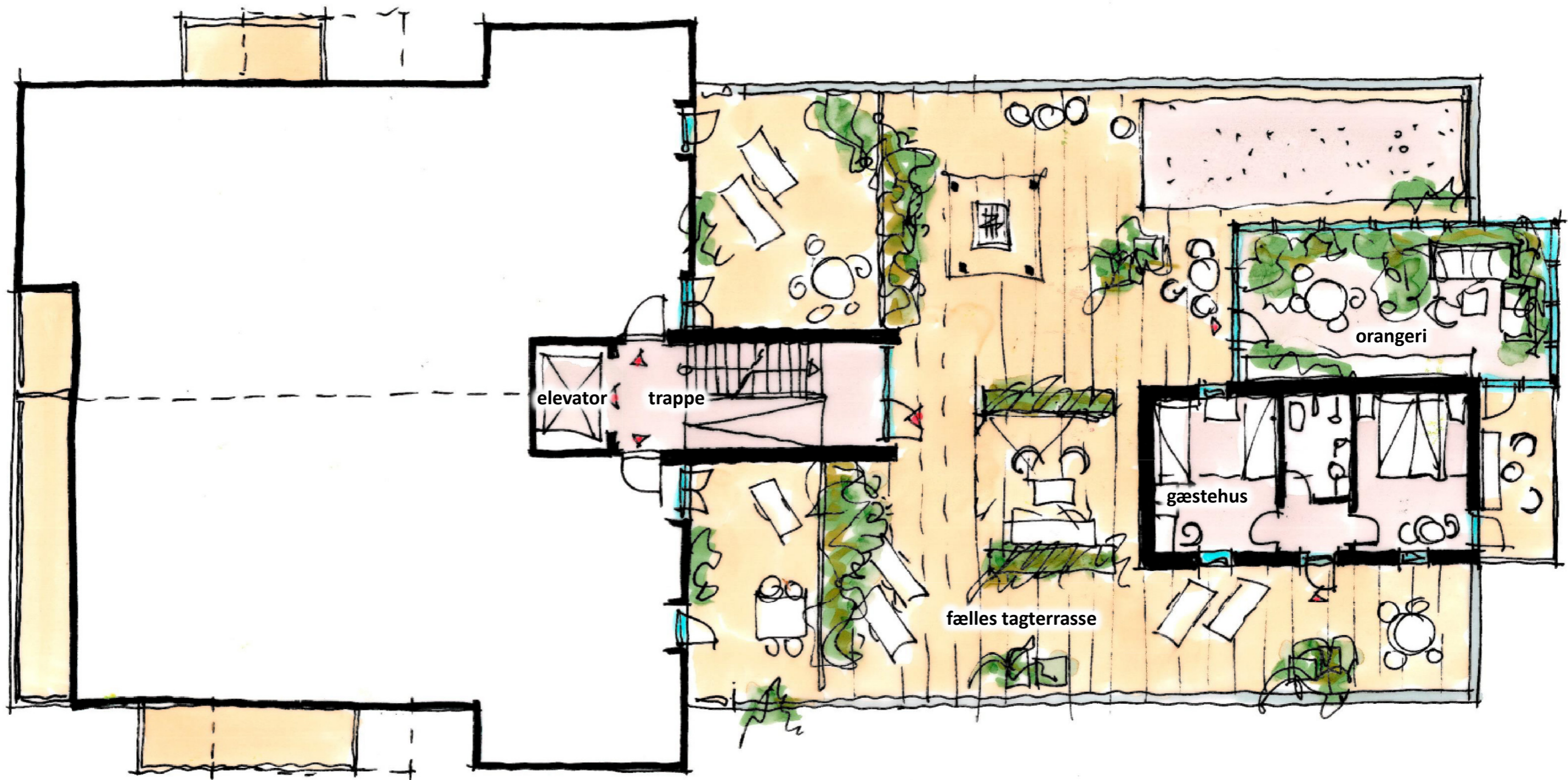
PORT/VINDUESPARTI



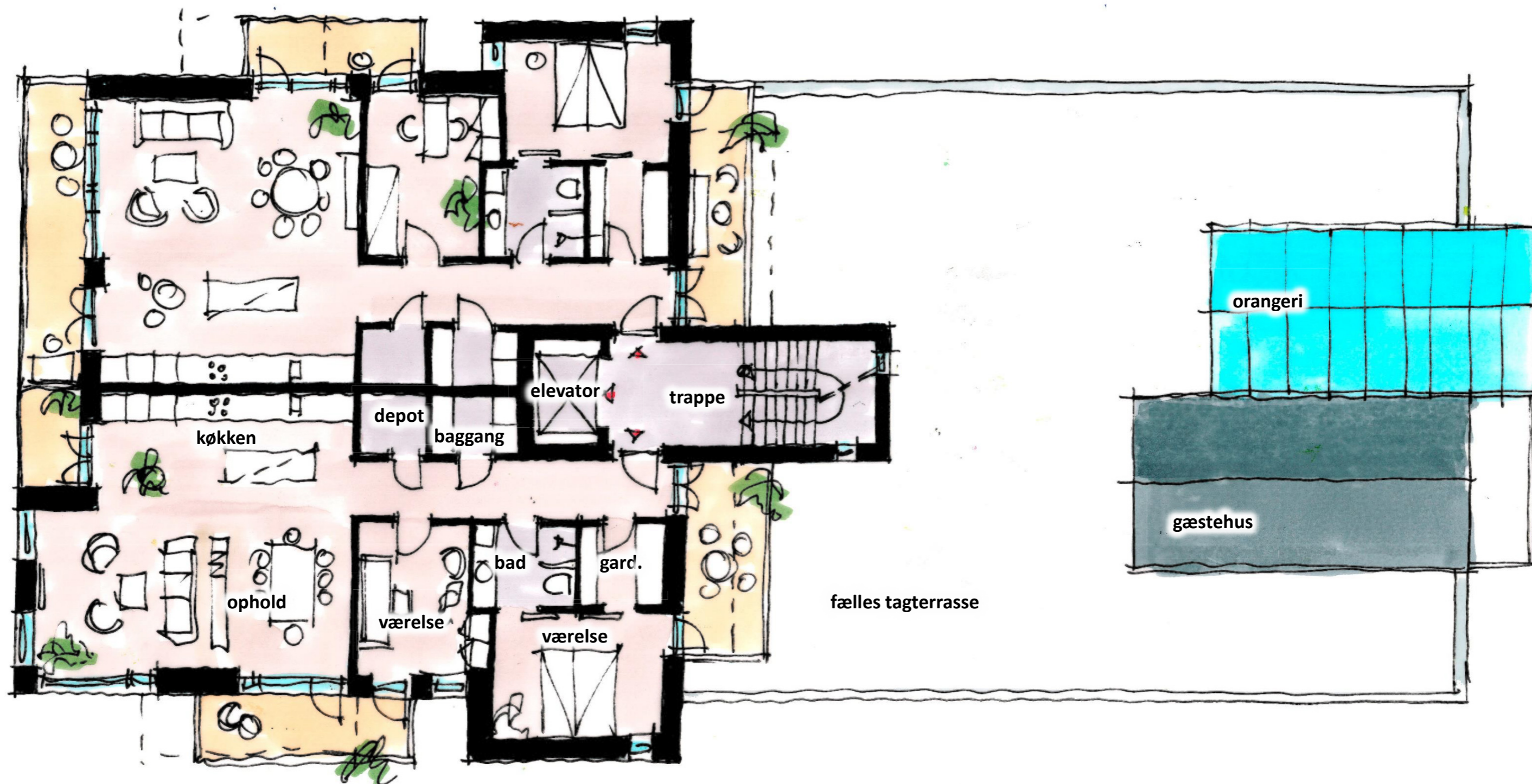
Ikke målfast planskitse



 Arkitektfirmaet <b>Bo Christensen ApS</b> Vester Kær 16 DK-6950 Ringkøbing Telefon 97 35 25 00 mail@bochristensen.dk	Titel: <b>BOLIGER - Æ GAMMEL HAVN 46 - 7 ETAGER</b>			Sag nr.: <b>2016</b>	
	Bygherre:			Tegn. nr.: <b>7-1.01</b>	
	Adresse: Æ Gammel Havn 46, 6960 Hvide Sande			Matr. nr. :	
	Emne: Situationsplan				
Tegn af: JCH	Godk. af: BAC	Dato: 22.05.2024	Cad nr.: 7-1.01.dwg	Mål: 1:300	



Ikke målfast planskitse



Ikke målfast planskitse





